

Kostenträgerrechnung im LVR-Klinikverbund

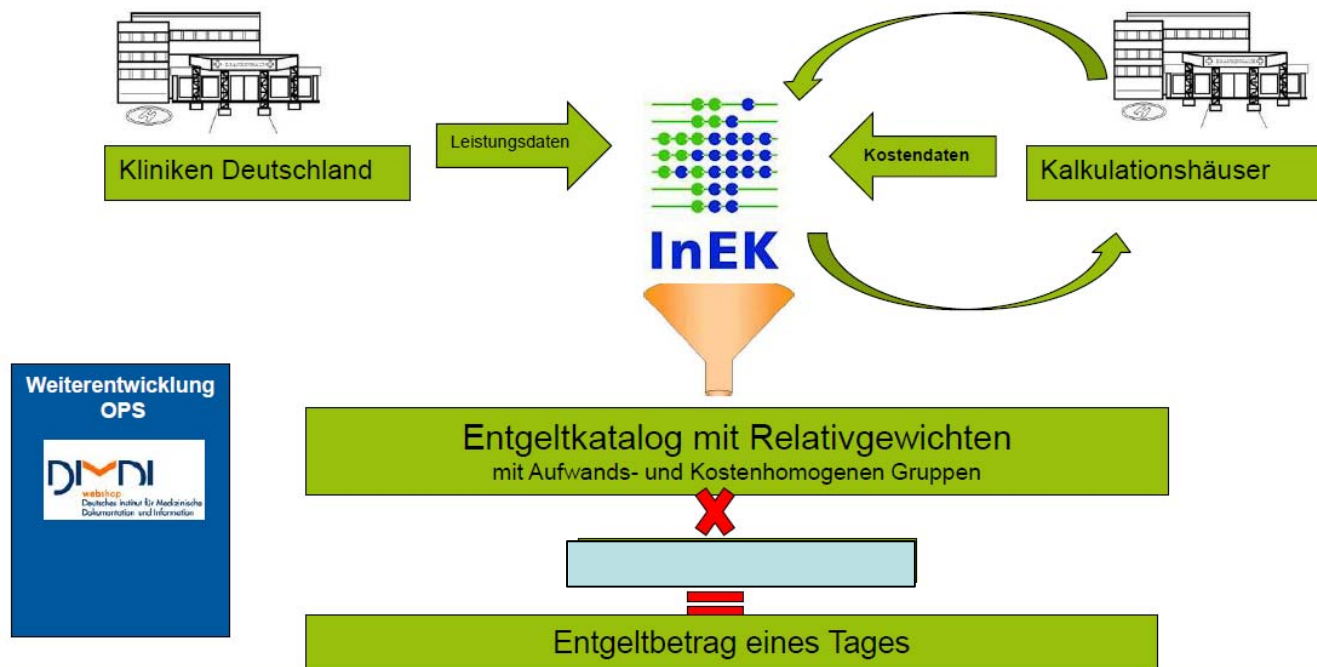
Aktuelle Erkenntnisse aus der InEK Kalkulation

Referentin:
Frau Ellinghaus
Projektleitung KTR



Systementwicklung

Zusammenhang Kalkulation und Entwicklung des Entgeltsystems in der Psychiatrie



Düsseldorf, 11.05.2012

Kalkulationsdaten InEK

Institut für das Entgeltsystem im Krankenhaus GmbH
 Thema: Entgeltsystem im Krankenhaus 2018 Referent: Dr. F. Heimig

InEK

Kalkulation Psychiatrie/Psychosomatik

Datengrundlage

➤ Krankenhäuser mit einer Zusage zur Kalkulationsdatenlieferung	114 (113)
– davon Teilnehmer im Jahr 2016	104 [91%]
– davon Neueinsteiger	10 [9%]
➤ Späterer Rückzug der Zusage	1 (5)
➤ Einrichtungen mit erfolgter Datenlieferung	113 (108)
➤ Verbleiben in der Kalkulationsstichprobe*	102 (105)

(Daten des Vorjahres in Klammern)

463 © InEK 2017



8 kalkulationserfahrene Kliniken aufgehört/ neue Ziehung

- Projekt im
LVR Klinikverbund



Projektlaufplan zur Einführung der Kalkulation

2013

- LVR-Klinik Bonn – Teilnahme InEK-Kalkulation seit 2010
- LVR-Klinik Düsseldorf – Teilnahme InEK-Kalkulation seit 2010
- LVR-Klinik Düren - Probekalkulation im Herbst 2013

2014

- LVR-Klinik Bedburg-Hau – Teilnahme InEK seit 2014
- LVR-Klinik Langenfeld – Probekalkulation im Juni 2014
- LVR-Klinik Essen - Probekalkulation im Herbst 2014
- LVR-Klinik Viersen – Probekalkulation im Herbst 2014

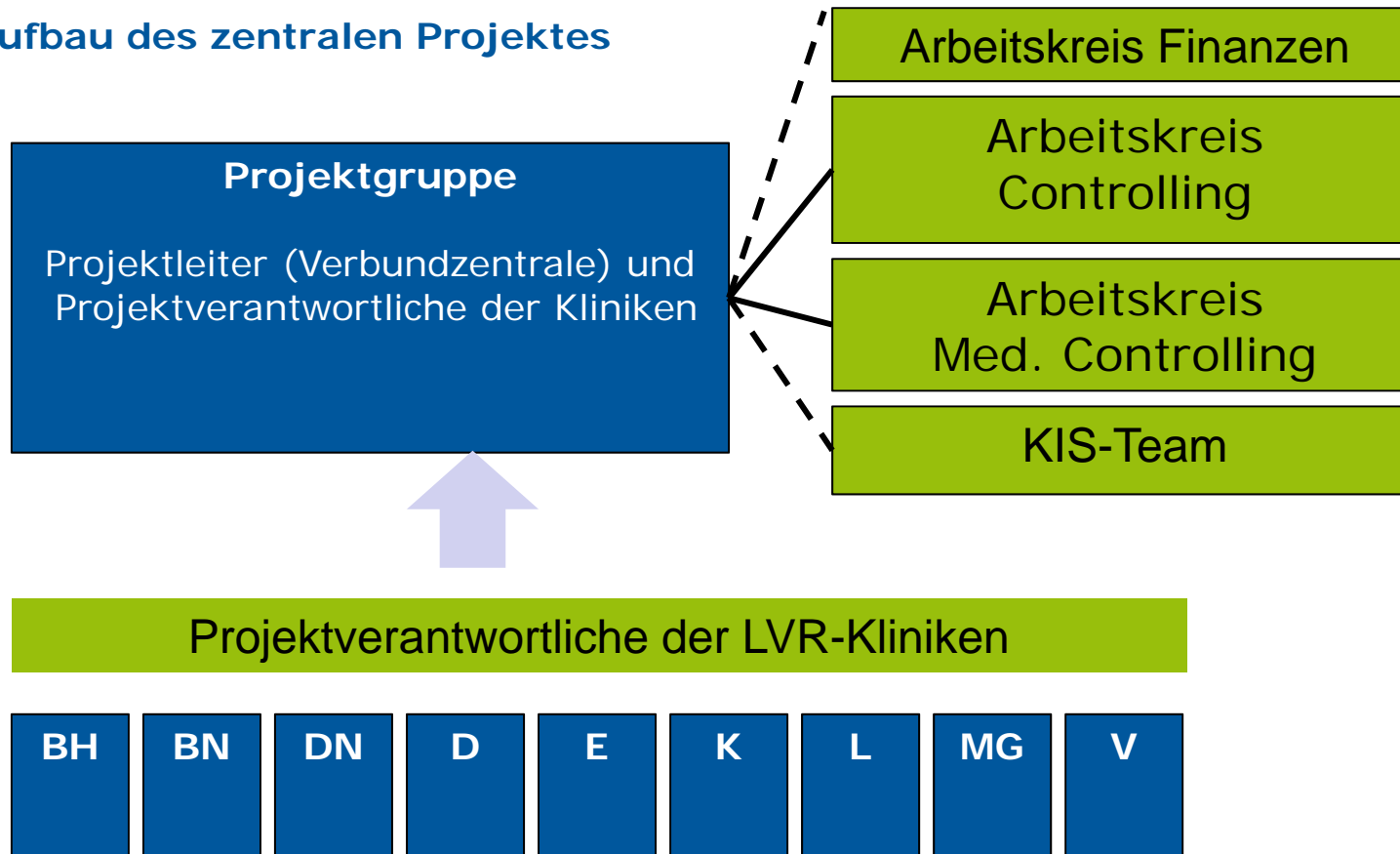
2015

- LVR-Klinik Köln – Probekalkulation
- LVR-Klinik Mönchengladbach – Probekalkulation

2016

- **neun LVR Kliniken – Teilnahme InEK-Kalkulation**
- **d.h. 6 Kliniken neu hinzu, aber für alle ist die Bedienung der Software neu**

Aufbau des zentralen Projektes



Datenqualität PEPP

LVR Klinik	PT Psych gesamt	Fehler PT	Quote
gesamt 2016	1.259.940	101.049	8,0%
↳ Begründung von Fehlermeldungen			
↳ hohe Datenqualität > 95%			

➔ 85 % InEK Quote

Fallzahl	
InEK	238.649
LVR	44.787
	18,8%



InEK wird mit einem riesigen Kostenvolumen „gefüttert“ ...

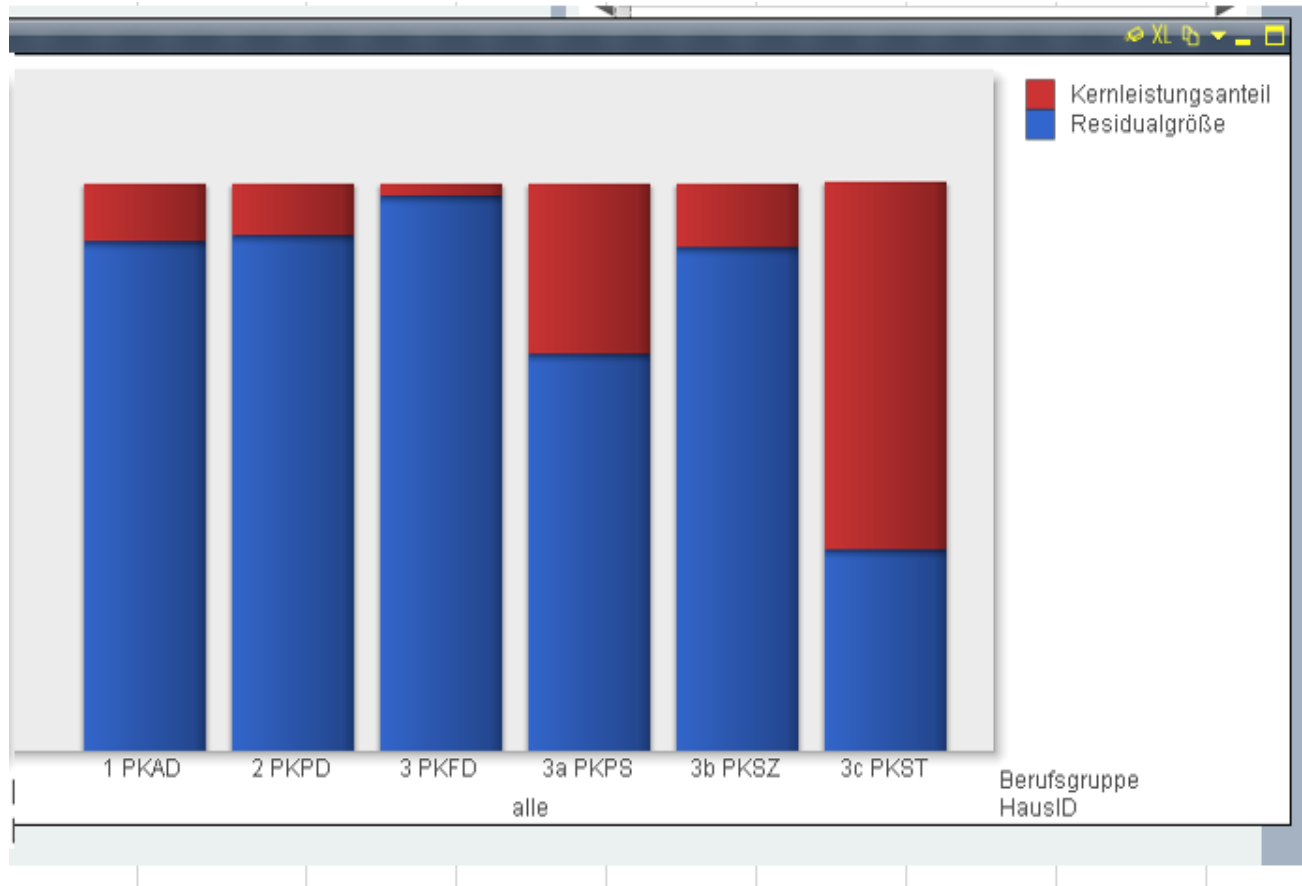
Erkenntnisse aus der Kalkulation

- Neuerung Patientenaufnahme
- Kostenart 6c eingeführt
- Anteil der Leistungserfassung
- **Psych PV auswerten**

Erforderliche Kosten- und Leistungsdaten Psychiatrie

Anlage 5 PSY		PK ärztlicher Dienst	PK Pflegedienst	PK Psychologen	PK Sozial- dienst	PK Spezial- therap.	PK MTD/ FD	Sachkosten Arzneimittel		Sachkosten übriger medizinischer Bedarf		PK / SK med. Infrastr.	PK / SK nicht med. Infrastr.
		1	2	3a	3b	3c	3	4a	4b	6a	6b	7	8
Station - Regel- behandlung	21	gewichtete Pflegetage	gewichtete Pflegetage	gewichtete Pflegetage	gewichtete Pflegetage	gewichtete Pflegetage	gewichtete Pflegetage	gewichtete Pflegetage	Ist-Verbrauch EK	gewichtete Pflegetage	Ist-Verbrauch EK	Pflegetage	Pflegetage
Station - Intensiv- behandlung	22	gewichtete Pflegetage	gewichtete Pflegetage	gewichtete Pflegetage	gewichtete Pflegetage	gewichtete Pflegetage	gewichtete Pflegetage	gewichtete Pflegetage	Ist-Verbrauch EK	gewichtete Pflegetage	Ist-Verbrauch EK	Pflegetage	Pflegetage
Psycho- therapie	23	Leistungszeit Pkte Katalog	Leistungszeit Pkte Katalog	Leistungszeit Pkte Katalog	Leistungszeit Pkte Katalog	Leistungszeit Pkte Katalog	Leistungszeit Pkte Katalog	Leistungszeit Pkte Katalog	Ist-Verbrauch EK	Leistungszeit Pkte Katalog	Ist-Verbrauch EK	Leistungszeit Pkte Katalog	Leistungszeit Pkte Katalog
Physik. Therapie	24	Leistungszeit Pkte Katalog	Leistungszeit Pkte Katalog	Leistungszeit Pkte Katalog	Leistungszeit Pkte Katalog	Leistungszeit Pkte Katalog	Leistungszeit Pkte Katalog	Leistungszeit Pkte Katalog	Ist-Verbrauch EK	Leistungszeit Pkte Katalog	Ist-Verbrauch EK	Leistungszeit Pkte Katalog	Leistungszeit Pkte Katalog
Ergo- therapie	25	Leistungszeit Pkte Katalog	Leistungszeit Pkte Katalog	Leistungszeit Pkte Katalog	Leistungszeit Pkte Katalog	Leistungszeit Pkte Katalog	Leistungszeit Pkte Katalog	Leistungszeit Pkte Katalog	Ist-Verbrauch EK	Leistungszeit Pkte Katalog	Ist-Verbrauch EK	Leistungszeit Pkte Katalog	Leistungszeit Pkte Katalog
Andere Therapie	26	Leistungszeit Pkte Katalog	Leistungszeit Pkte Katalog	Leistungszeit Pkte Katalog	Leistungszeit Pkte Katalog	Leistungszeit Pkte Katalog	Leistungszeit Pkte Katalog	Leistungszeit Pkte Katalog	Ist-Verbrauch EK	Leistungszeit Pkte Katalog	Ist-Verbrauch EK	Leistungszeit Pkte Katalog	Leistungszeit Pkte Katalog
Kard. Diagnostik	7	Eingriffszeit Pkte Katalog	nicht relevant	nicht relevant	nicht relevant	nicht relevant	Eingriffszeit Pkte Katalog	Eingriffszeit Pkte Katalog	Ist-Verbrauch EK	Leistungszeit Pkte Katalog	Ist-Verbrauch EK	Leistungszeit Pkte Katalog	Leistungszeit Pkte Katalog
Endosk. Diagnostik	8	Eingriffszeit Pkte Katalog	nicht relevant	nicht relevant	nicht relevant	nicht relevant	Eingriffszeit Pkte Katalog	Eingriffszeit Pkte Katalog	Ist-Verbrauch EK	Leistungszeit Pkte Katalog	Ist-Verbrauch EK	Leistungszeit Pkte Katalog	Leistungszeit Pkte Katalog
Radiologie	9	Punkte lt. Katalog	nicht relevant	nicht relevant	nicht relevant	nicht relevant	Punkte lt. Katalog	Punkte lt. Katalog	Ist-Verbrauch EK	Punkte lt. Katalog	Ist-Verbrauch EK	Punkte lt. Katalog	Punkte lt. Katalog
Labor	10	Punkte lt. Katalog	nicht relevant	nicht relevant	nicht relevant	nicht relevant	Punkte lt. Katalog	Punkte lt. Katalog	Ist-Verbrauch EK	Punkte lt. Katalog	Ist-Verbrauch EK	Punkte lt. Katalog	Punkte lt. Katalog
Übrige diagn./ therap. Bereiche	11	Eingriffszeit Pkte Katalog	nicht relevant	nicht relevant	nicht relevant	nicht relevant	Eingriffszeit Pkte Katalog	Eingriffszeit Pkte Katalog	Ist-Verbrauch EK	Leistungszeit Pkte Katalog	Ist-Verbrauch EK	Leistungszeit Pkte Katalog	Leistungszeit Pkte Katalog

Residualgröße

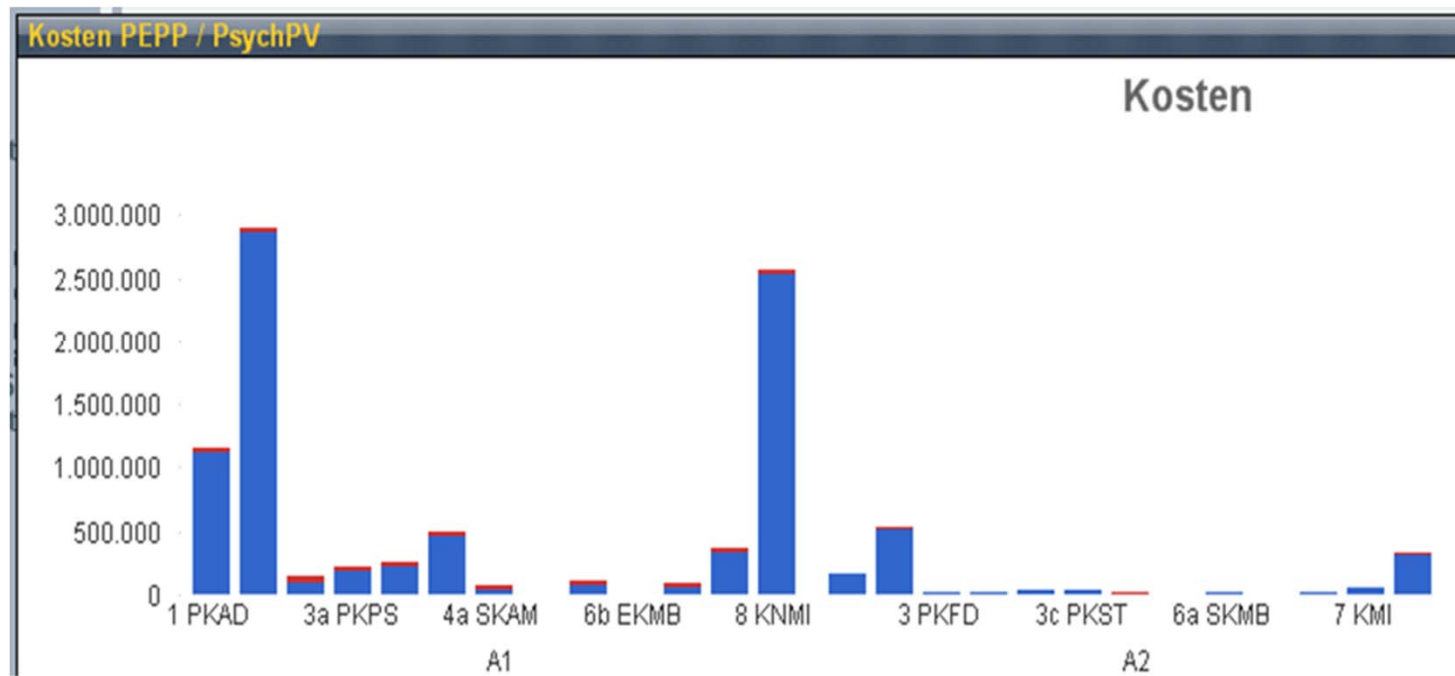


Psych PV

Minutenwerte pro Patient und Woche je Berufsgruppe nach Psych-PV		Ärzte	Pflege- personal	Psycho- logen	Ergothe- rapeuten	Beweg.- therap.	Sprach- therap.	Sozial- dienst	Summe
A1	Regelbehandlung	207	578	29	122	28		76	1.040
A2	Intensivbehandlung	257	1118	12	117	29		74	1.607
A3	Rehabilitative Behandlung	82	376	110	197	29		79	873
A4	Langd. Bhlg. Schwer-u.Mehrfachkr.	132	734	57	113	27		59	1.122
A5	Psychotherapie	154	198	107	103	31		14	607
A6	Tagesklinische Behandlung	114	51	83	176	17		67	508
S1	Regelbehandlung	226	557	43	72	35		109	1.042
S2	Intensivbehandlung	256	1142	55	51	34		153	1.691
S3	Rehabilitative Behandlung	82	242	110	156	46		175	811
S4	Langd. Bhlg. Schwer-u.Mehrfachkr.	106	683	80	112	38		77	1.096
S5	Psychotherapie	131	199	100	101	31		48	610
S6	Tagesklinische Behandlung	115	40	81	154	16		101	507
G1	Regelbehandlung	183	992	26	102	35		75	1.413
G2	Intensivbehandlung	211	1221	0	78	40		51	1.601
G3	Rehabilitative Behandlung	84	518	66	85	42		79	874
G4	Langd. Bhlg. Schwer-u.Mehrfachkr.	100	909	43	72	44		42	1.210
G5	Psychotherapie	119	241	81	76	31		13	561
G6	Tagesklinische Behandlung	115	94	83	167	26		68	553
KJ1	Kinderpsych. Regel-u.Intensivbhlg.	257	1419	183	137	82	33	157	2.268
KJ2	Jugendpsych. Regelbehandlung	251	1285	180	166	74	8	122	2.086
KJ3	Jugendpsych. Intensivbehandlung	321	1876	163	59	21	0	73	2.513
KJ4	Rehabilitative Behandlung	105	532	80	292	18	8	91	1.126
KJ5	Langd. Bhlg. Schwer-u.Mehrfachkr.	144	1541	104	211	96	21	92	2.209
KJ6	Eltern-Kind-Behandlung	264	305	179	110	76	25	148	1.107
KJ7	Tagesklinische Behandlung	247	261	182	128	63	26	133	1.040

Verlauf einer PEPP nach Psych PV

hier: PA04C



Erkenntnisse aus der Kalkulation

- **Ist die Auswertung nach Psych PV möglich**
- **Dient sie als Kostentrenner**
- **Unterschiede sichtbar**
 - **zwischen Berufsgruppen**
 - **Infrastruktur**
 - **stationär oder tagesklinisch**

Vielen Dank für Ihre Aufmerksamkeit!

